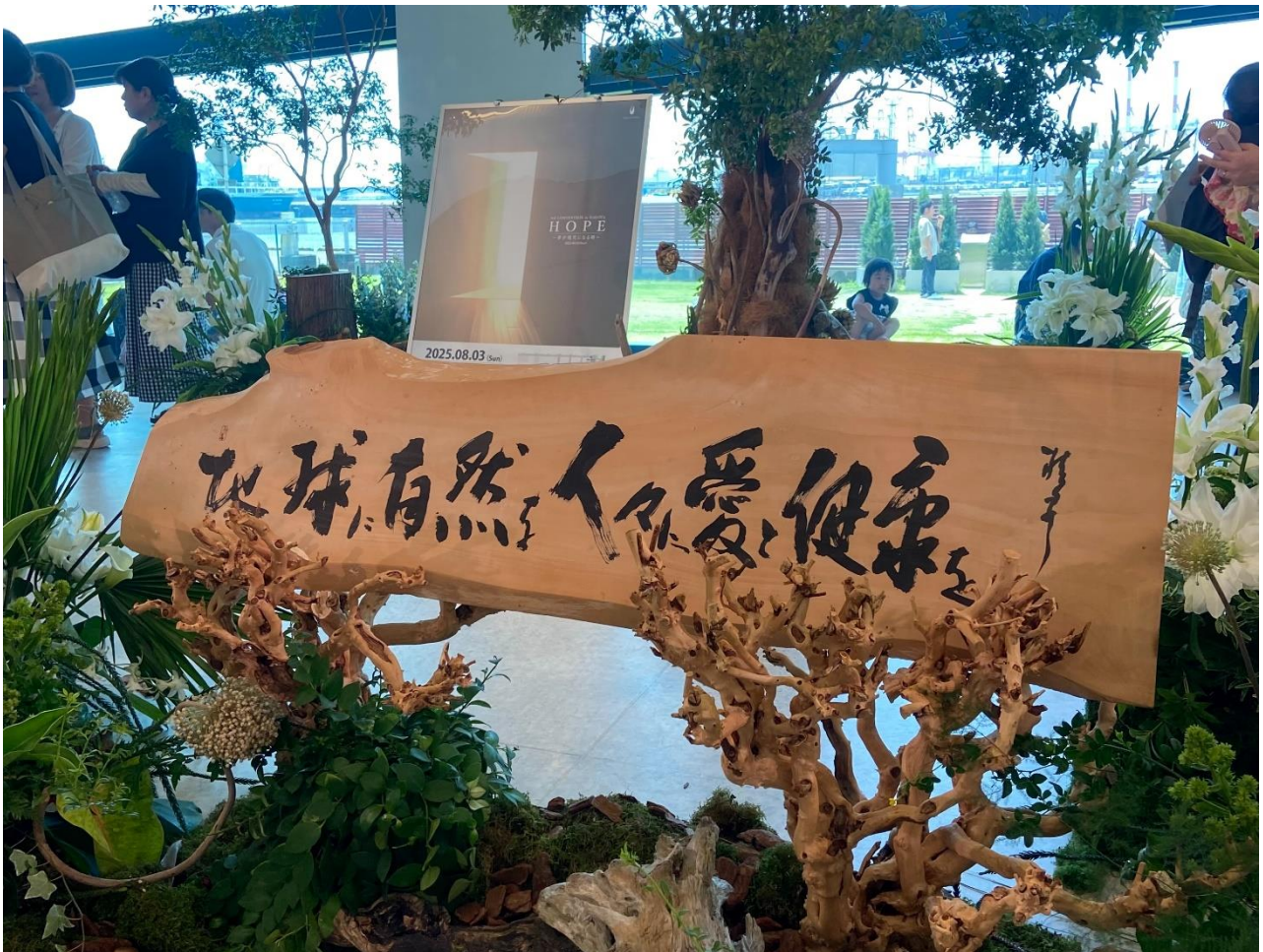


地球に自然を 人々に愛と健康を



私たちは「地球に自然を 人々に愛と健康を」
私たちは地球の一部であり
また地球から見れば人間も微生物の一部
という森田顧問の想いのもと
梶本代表の「一生の仲間作りを！」という企業理念を大切に活動しています

私たち一人一人のオーナービジネス
自身で責任をもってお伝えしていきましょうね
自分で学び行動することでしか道は開けません

同じ想いを持って活動している仲間が全国にたくさんいます
遊びながらお伝えして、お仕事しながら遊んで♪
それが叶うお仕事です

始めに準備するもの

《おススメ資料 3 冊》

- ・新規説明資料
- ・ビジネスマーケティングシート
- ・ボーナスプランシート



新規説明資料 [2025年7月
～～～]



ビジネスマーケティング
～～～



ボーナスプランシート
～～～

《基本の実験セット》

- ・大葉の味比べ用のプラコップ2つ(100 円均一で購入してください笑)
- ・泥の実験セット
- ・電気の実験セット

実験 3 セット

大葉用プラコップ
泥の実験セット
ボーナスプランシート



大葉の味比べ



実験キット (泥&消石灰)
¥500 (税込)

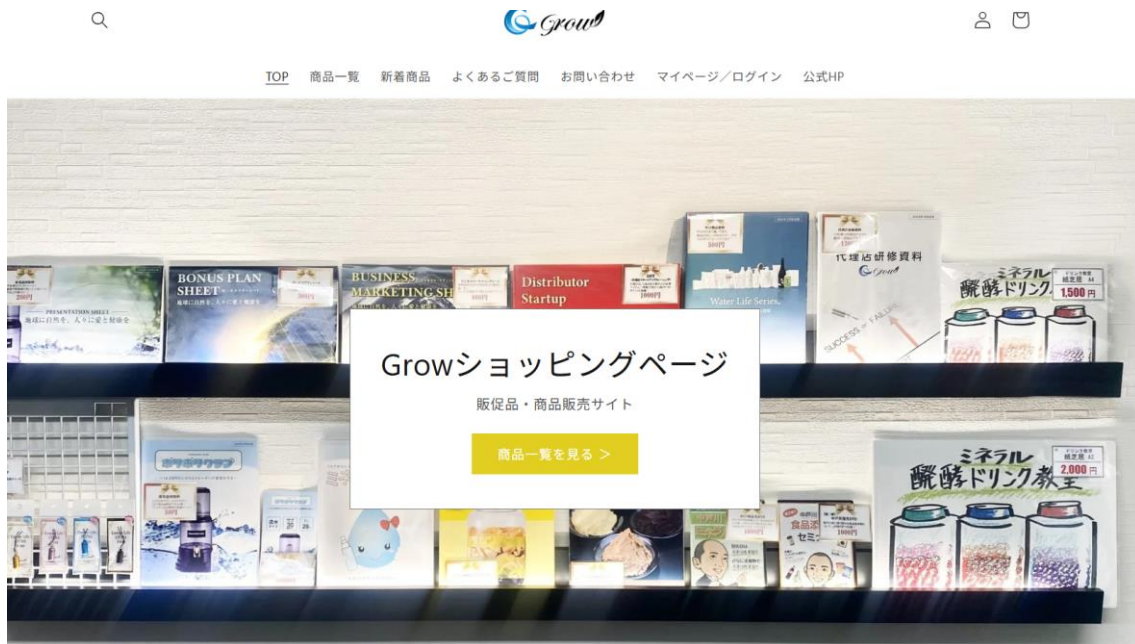


電気の実験セット

購入場所について

資料と泥の実験セットは GROW(三阪グッズ)

<https://grow-online-2020.com/>



電気のセットは中島に相談してくださいませ
準備しますね(3000 円程度)

お仕事セット(名刺 & 三つ折りパンフレット)

名刺は代理店 HP から購入できます

<https://bcw.jp/sp/menu.php>



ご自身で登録&ログインしてご購入くださいね



三つ折りパンフレットは GROW で購入できます

準備物を揃えながら・・・同時にセミナーにもご参加ください

代理店研修

森田顧問講演会

月初ミーティング(CRC)

ボーナスプランセミナー

事業説明会

代理店 HP の各種セミナー情報から手に入れてください

自分で調べて情報を得る

自分で学んでわからないことを聞く

お仕事です

与え合い補い合う関係性作りのために自立していきましょう